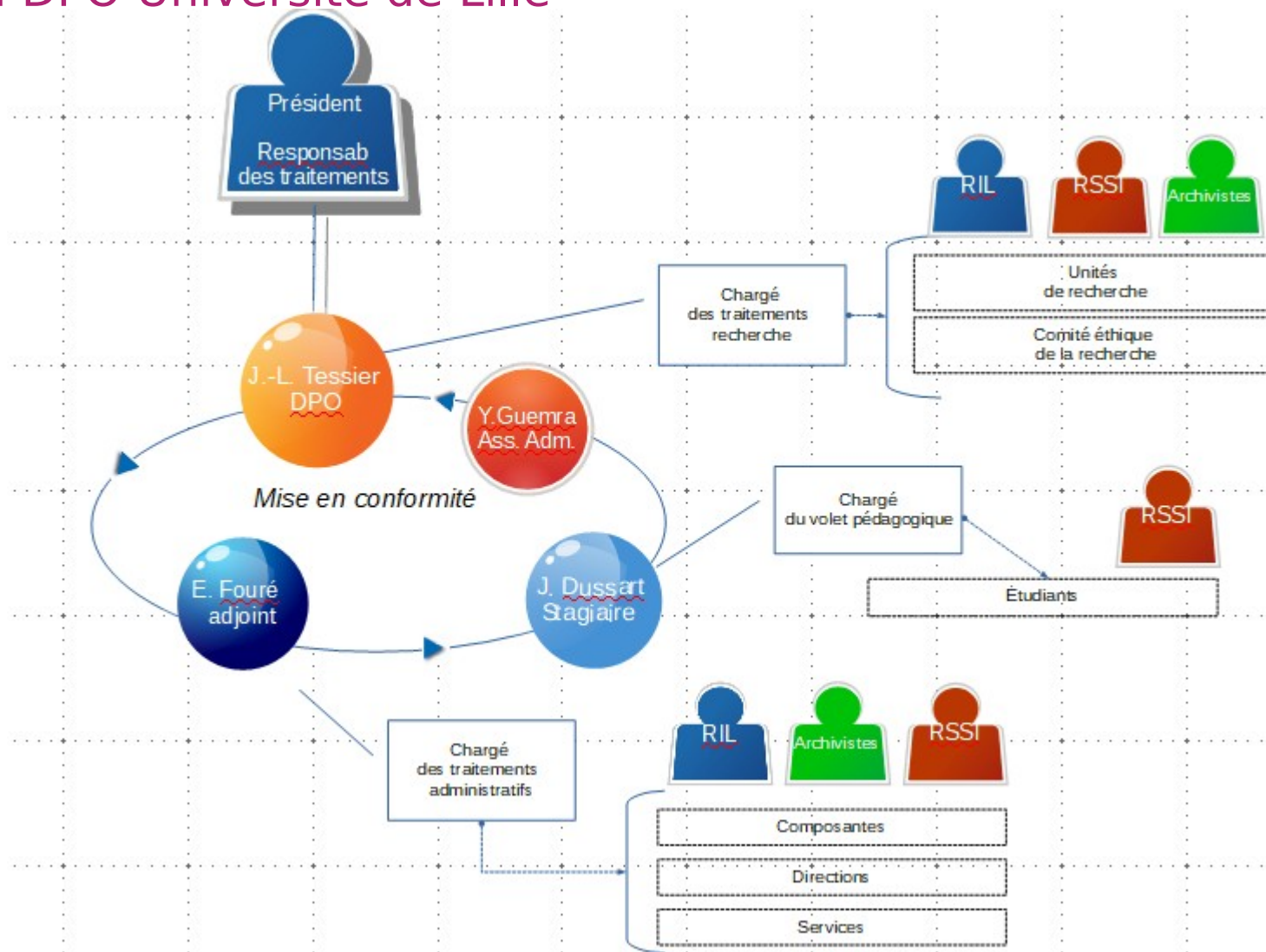


La recherche et l'application du RGPD

- Organisation du travail au sein de la Direction des données personnelles et des archives
- Application de la réglementation sur la protection de la vie privée
- Difficultés rencontrées
- Pistes d'amélioration

Team DPO Université de Lille



Application de la réglementation

Rappel

Caractère obligatoire de la conformité : 2 principaux textes le règlement général sur la protection des données et la loi informatique et libertés.

▀ **Respecter les textes**

Évaluation de nature juridique.

- respect des principes de la loi
- inscription au registre des traitements

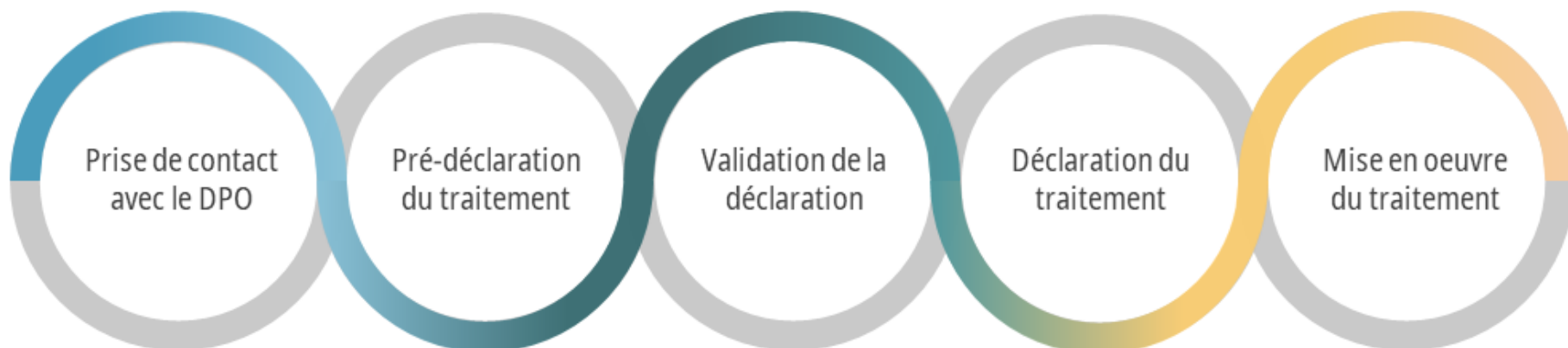
▀ **Protéger la vie privée des personnes concernées**

Évaluation de nature technique.

- sécurité des données
- impact sur la vie privée

Processus de conformité

5 étapes dans l'accompagnement du chercheur



Difficultés rencontrées

233 traitements en cours d'instruction avec en moyenne 20 demandes par mois pour 10 traitements instruits tous domaines confondus.

➤ Délai d'instruction des dossiers

Dossier « simple » va prendre de 2 jours à 1 mois.

Dossier « complexe » le nombre d'interlocuteurs augmente (comité éthique, service juridique, Présidence de l'Université, CNIL...).

Le chercheur n'a pas toujours pris en compte les délais d'instruction.

➤ Demande tardive

Le chercheur sollicite le DPO alors que la collecte des données a déjà débuté.

➤ Absence de réponse

Les différentes étapes nécessitent des échanges et des validations (accords) de la part du chercheur.

Le chercheur ne donne plus « signe de vie ».

Peut être qu'il y a des difficultés pour mettre en œuvre les contraintes de sécurité.

➤ Multitude de partenaires

Difficulté de mettre en œuvre des conventions entre ces différents partenaires.

- contrat CIFRE
- convention de sous-traitance
- convention de stage
- convention d'accueil

➤ Absence de désignation d'un DPO

- Pour les ULR, c'est le DPO de l'Université
- Pour les UMR, ambiguïté relative à la désignation du DPO parmi les DPO de l'une des tutelles.

➤ Réponse à des appels d'offre

Dossier ANR, H2020...

pas de garantie d'acceptation.

Pistes d'amélioration

L'automatisation des processus d'instruction des dossiers.

Comment garantir une qualité de service au détriment de la quantité ?

Quelle dématérialisation ?

■ Enquête quantitative

- Anonyme ou pas
- en ligne ou papier

■ Enquête qualitative

- sélection des participants
- enregistrement audio
- retranscription anonyme
- enregistrement vidéo

■ Observation ethnographique

- carnet de notes
- interview

■ Passation expérimentale

- Recueil « one shot » ou mesures réparties dans le temps.
- gestion des rdv
- accueil dans un laboratoire
- passation dans un centre hospitalier ou médical
- dans une école

■ Formation

- ressources en ligne
- formations hybrides
- ateliers thématiques
- guides...

■ Contrat d'objectifs et de moyens

- auto-questionnaire RGPD

Université de Lille
42 rue Paul Duez
59000 Lille
www.univ-lille.fr